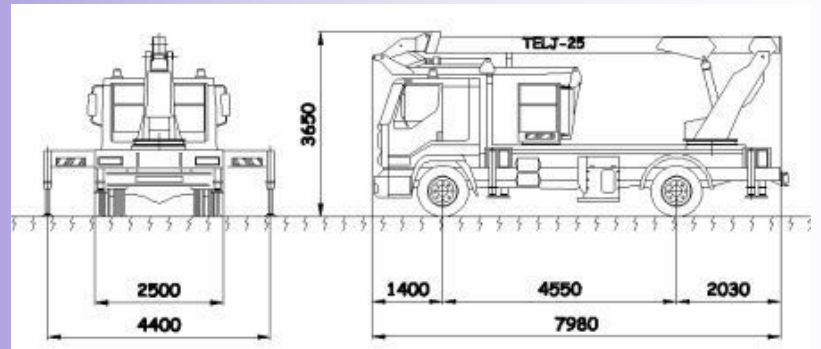


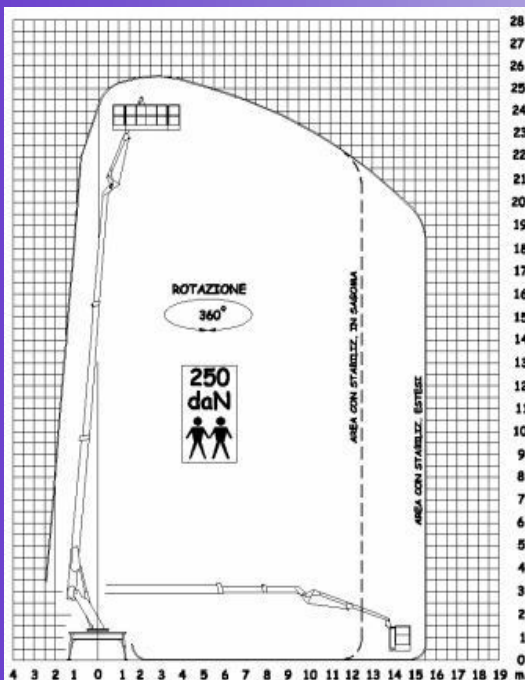
PIATTAFORMA AUTOCARRATA

MODELLO TEL 25J PATENTE "C"



Caratteristiche Tecniche:

- altezza massima di lavoro mt 25
- sbraccio laterale calcolato dal baricentro dell'unità mt 16
- rotazione continua della torretta di 360°
- cestello di lavoro biposto con portata massima di KG 250
- comandi proporzionali sia alla base dell'unità che nel cestello di lavoro
- stabilizzazione idraulica a mezzo 4 martinetti in sagoma con l'autocarro con sbraccio laterale di mt. 13
- stabilizzazione idraulica a mezzo 4 martinetti estensibili con ingombro di mm. 4400 con sbraccio laterale di mt. 16
- dimensioni attrezzatura in ordine di marcia:
 - larghezza massima autocarro mm 2500;
 - lunghezza massima mm 8000;
 - altezza massima da terra mm 3650;
 - peso dell'intera unità KG 16000;
 - autocarro patente C.



AGLIARDI
noleggio piattaforme aeree